

Legende	
Deckenausbildung	Bodenausbildung
STB Decken Fertiggle, Stöße gespachtelt, weißer Strukturstrich	schw. Estrich, Betonwerkstein (Treppenhäuser)
Abhangende Gipskarton min. 12,5 mm, Raufaser	schw. Estrich, Fliesen R10 (Küche, Böden)
Versp. min. 122, Tiefengründung, Kellenschnitt, Raufaser weiß	Zementestrich, Anstrich Beschichtung grau (Keller)
Verfüllung überstreicher	Vinylbeläge auf Schwimmestrich (2. Dielen, Flure)
Fußträgerplatte, weißer Dispersionsfarbanstrich (Loggia 2.OG)	Plattenbelag nach Bemusterung (Ter., Balk., Loggia)
Sichtbeton (Balkone)	
Wandausbildung	
Stahlbeton gespachtelt, weißer Dispersionsfarbanstrich (Keller)	Fliesen, raumhoch (Dusche)
Mauerwerk gespachtelt, weißer Dispersionsfarbanstrich (Keller)	75 cm Fliesen, ab 0,85 m ü. OKFF (Küche)
Innendämmung mit GK-Platten (Keller)	Kalkzementputz (Bad)
Anstrich Latex, Latexplastik oder Glasfaserputz (Treppenh.)	WDVS (Loggia, Dachterrassen)
Gipsputz, Materialstärke 1,5 cm (Wohnungen)	
Fliesen, bis 1,25 m ü. OKFF (Bad)	

Alle Maße sind geplante Maße und sind durch den AN eigenverantwortlich am Bau zu prüfen.
Zur Ausführung Positionspläne des Statikers beachten.
Dieser Plan gilt nur im Zusammenhang mit der statischen Berechnung und den dazugehörigen Plänen! dem Bodengutachten! Wärmeschutznachweis! Brandschutzkonzept.
Türhöhen (roh) und Fensterbrüstungen sind ab OKFF angegeben.

Legende	
OK leichte Trennwand	Gurtkasten Bad: 1,32 m (Achs) ab OKFF
Mauerwerk (n. Angabe Statik)	BRH 45/49 = Brüstungshöhe (Rohmaß) ab OKFF / (ab OKFF bis UKRD)
Stahlbeton (n. Angabe Statik)	
Wärmedämmung	
Gurtkasten Standard: 1,025 m (Achs) ab OKFF	
Gurtkasten Küchen: 1,125 m (Achs) ab OKFF	
elektrischer Antrieb für Rollläden	
Handkurbel	
Raumstempel	
Raumnummer / Funktion	Deckenausbildung
Fläche	Bodenausbildung
Umriss	Wandausbildung
OKFF	
UKRD	
DE/TE/BE	Dach-, Terrassen- und Balkonabwasserung
FE/NE	Fassaden-, und Notentwässerung

Hinweis:
Ausbildung von luftdichten Bauteilanschlüssen (auch Fenster) gemäß EN 1024-7
Fensteranschluss (nach RAL) innen: dampf dicht, aussen: winddicht und dampfdiffusionsdicht
Außenmauerwerk: Innenputz entsprechend der Kalksandstein-Fachregeln (auch oberhalb der abgeh. Decken)
Brandschutz: nach Angabe der Fachplanung
Öffnungsrichtungen der Türen im KG nach Abstimmung Brandschutz. (Baugenehmigung)
Freie Lüftungsquerschnitte im KG nach Angaben TGA Planung und Abstimmung Statik.

Hinweis:
- Außenanlage nach Fachplanung
- Bopl./ Fundamentdurchgänge/ Grundleitungen/ Revisionsschächte nach Fachplanung

Hinweis Putz (innen/ außen), Trockenbau:
- Außenputz mit Randprofil
- "offene" Plattenenden mit Abschlussprofilen
- "offene" Putzflächen mit Abschlussprofilen

Hinweis Dach:
- harte Bedachung n. DIN 4102
- unbelüftete Dachkonstruktion n. DIN 4108 Teil 3
- Abdichtung und Anschlüsse gem.: Flachdachrichtlinie/ DIN 18195/ DIN 18531

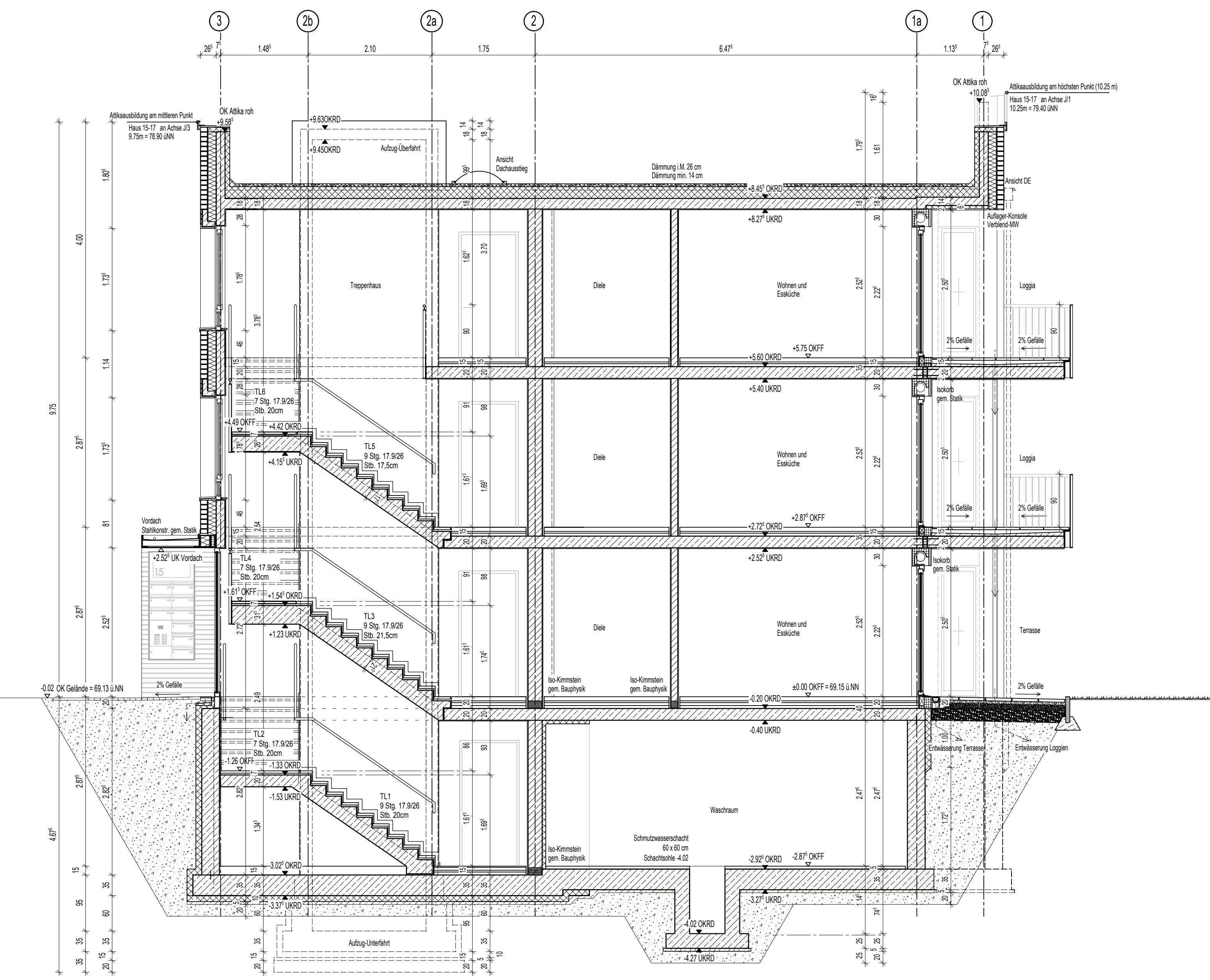
Hinweis Dachentwässerung:
- Bemassung RR nach Angaben der Fachplanung

Hinweis Abdichtung:
- DIN 18195-4 Abdichtung gegen Bodenfeuchte
- DIN 18195-6 Abdichtung gegen drückendes Wasser
- DIN 18195-8 Abdichtung über Bewegungsfugen
- DIN 18195-9 Durchdringungen, Übergänge, Abschlüsse
- DIN 18195-10 Schutzschichten und Schutzmaßnahmen

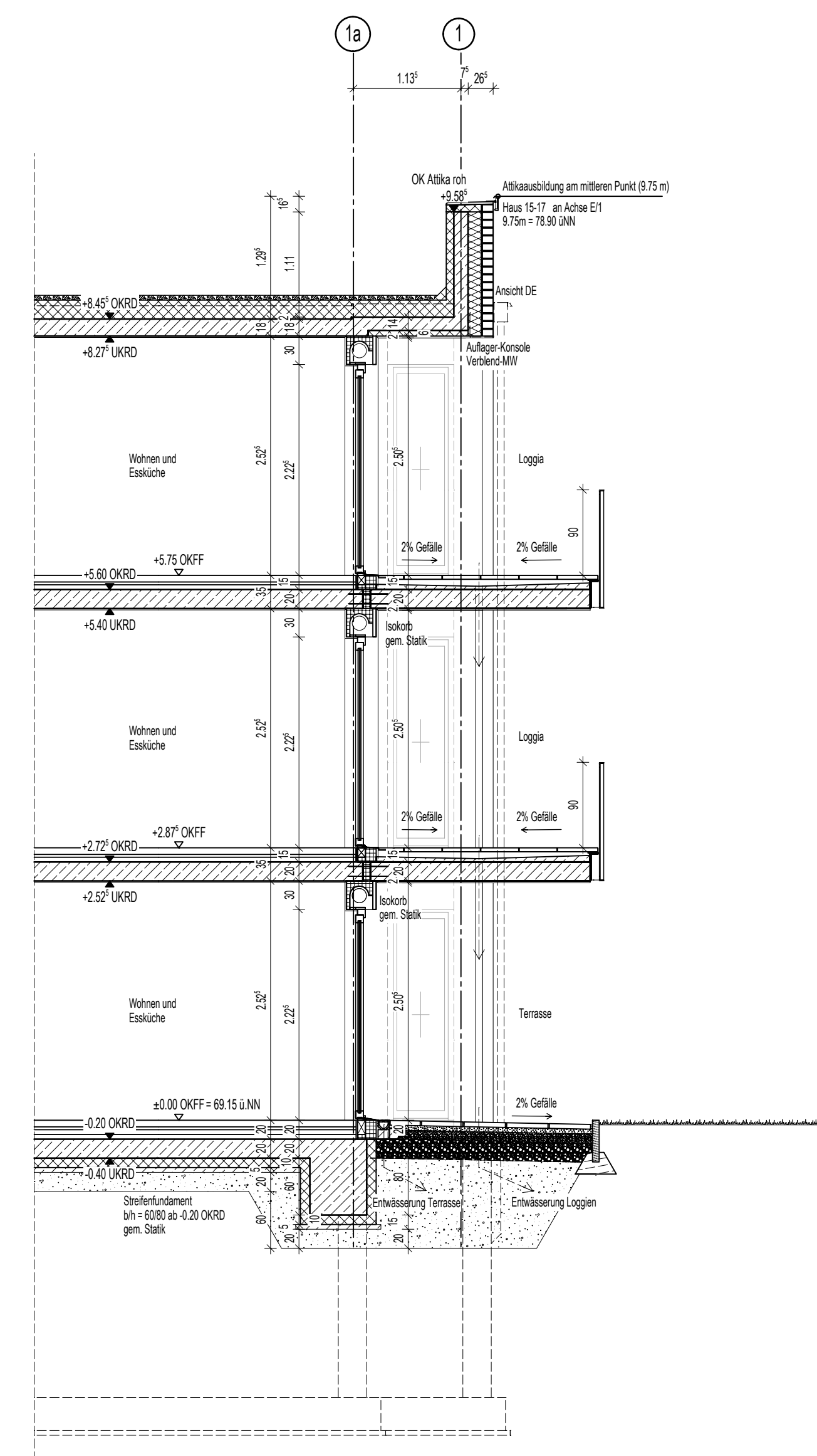
WD200/100=Wanddurchbruch Breite/Höhe BD/DD Boden- o. Deckendurchbruch
Maßgebend für die Ausführung der Wand und Deckendurchbrüche ist der S-D Plan des Fachplaners.
Wanddurchbrüche OK-UK Rohdecke falls nicht anders angegeben.

ÜBERSICHTSPLAN	
HOHEN	H15-17 GR.00 OKFF EG ± 0.00 = 69,15 m ü.NHN

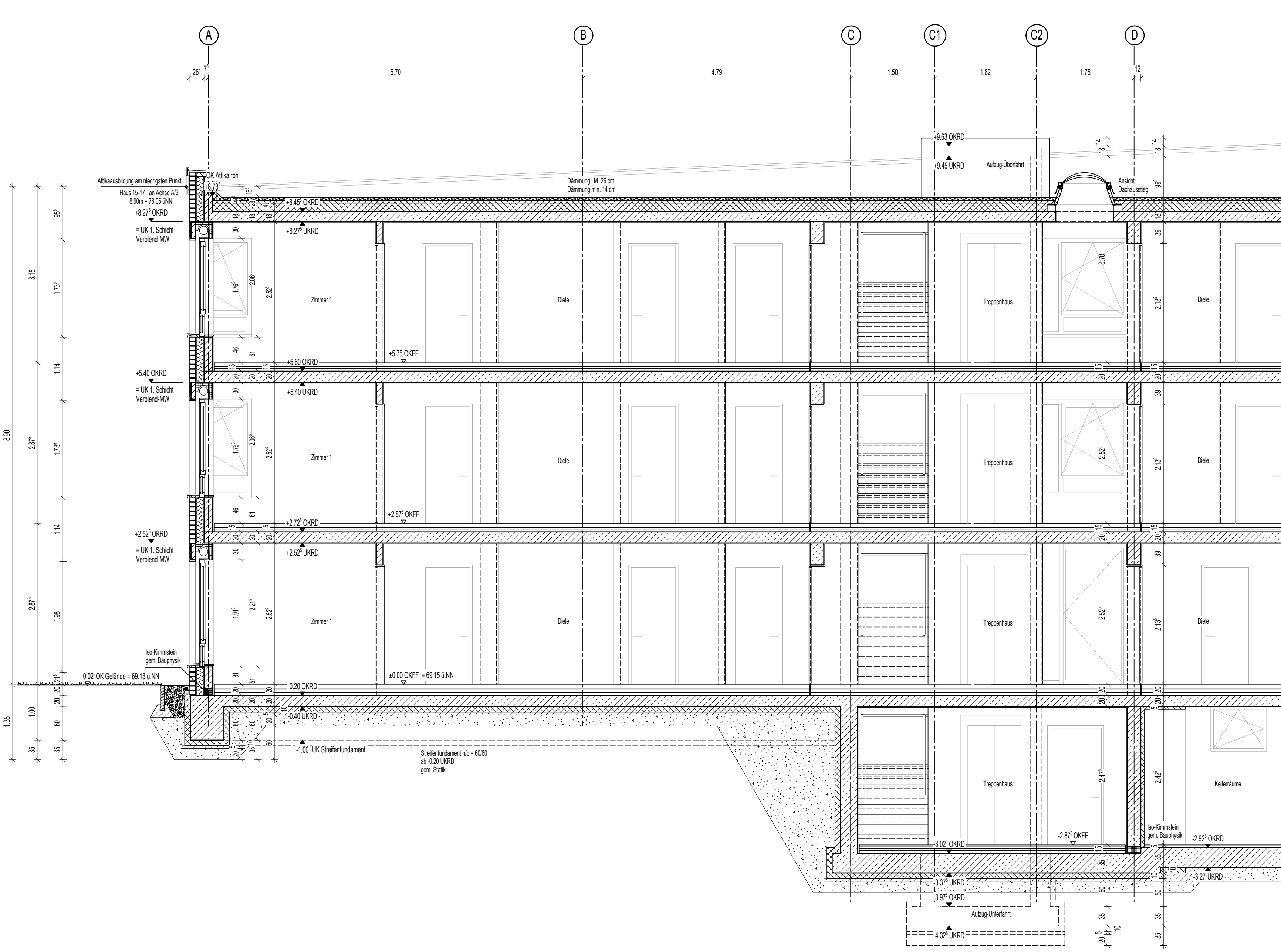
BAUHERR	Wohn-Stadtbau Wohnungsunternehmen der Stadt Münster Steinfurter Straße 60 48149 Münster Tel. 0251 7708-0 Fax. 0251 7708-300 E-Mail: info@wohnstadtbau.de			Münster, den 04.04.2016 Unterschrift Bauherr
ARCHITEKT	3pass Architektinnen Stadtplanerinnen Kath. Meyer, EKA Kreider Straße 36 59075 Köln Telefon +49 (0)21 - 130 567 0 Telefax +49 (0)21 - 130 567 33 E-Mail: bauro@3pass.de www.3pass.de			Köln, den 04.04.2016 Unterschrift Architekt
PLANUNGSPHASE	A AUSFÜHRUNGSPLANUNG			
STATUS	ARN			
PLANINHALT	Schnitt 1-1, 2-2 und 3-3			
PLANDATEN	MASZSTAB 1:50	ERSTDATUM 15.12.2015	ERSTELLDATUM 04.04.2016	BEARBEITER za/bv
ZEICHNUNGS-NUMMER	A H15-17 SN.01.02.03			INDEX PLANNR 4095



SCHNITT H15-17
ARN A H 15-17 SN.03.03



SCHNITT H15-17
ARN A H 15-17 SN.02.02



SCHNITT H15-17
ARN A H 15-17 SN.01.01

